

|     |  |     |                                       |     |                                       |     |                                     |     |                                     |     |                                      |       |                                      |     |                                     |     |             |      |             |
|-----|--|-----|---------------------------------------|-----|---------------------------------------|-----|-------------------------------------|-----|-------------------------------------|-----|--------------------------------------|-------|--------------------------------------|-----|-------------------------------------|-----|-------------|------|-------------|
| A 1 | FHF32Wx1 直付型<br>型式番号 FHT-41307-PA0                   | B 1 | FHF32Wx1 反射型<br>型式番号 FHT-41176-PH0    | C   | FHF32Wx1 反射型<br>型式番号 FHT-41207-NK-PA0 | D 1 | FHF32Wx1 直下照明<br>型式番号 FHR-41800-PH0 | E   | FHF32Wx2 直下照明<br>型式番号 FHR-42800-PH0 | F 1 | FHF32Wx2 直下照明<br>型式番号 FHR-41800-PH0  | G 1   | FHF32Wx1 直下照明<br>型式番号 FHR-41900-PH0  | I   | FHF32Wx2 直下照明<br>型式番号 FHR-42400-PH0 |     |             |      |             |
| A 2 | FHF32Wx2 直付型<br>型式番号 FHT-42307-PA0                   | B 2 | FHF32Wx2 反射型<br>型式番号 FHT-42107K-PH0   |     |                                       | D 2 | FHF32Wx2 直下照明<br>型式番号 FHR-42800-PH0 |     |                                     | F 2 | FHF32Wx2 直下照明<br>型式番号 FHR-42900K-PD0 | G 2   | FHF32Wx2 直下照明<br>型式番号 FHR-42900K-PH0 |     |                                     |     |             |      |             |
| A 3 | FHF32Wx1 直付型, SUS, WP<br>型式番号 FHT-41384-PH0          |     |                                       |     |                                       |     |                                     |     |                                     |     |                                      |       |                                      |     |                                     |     |             |      |             |
| A 4 | FHF32Wx2 直付型, SUS, WP<br>型式番号 FHT-42384-PH0          |     |                                       |     |                                       |     |                                     |     |                                     |     |                                      |       |                                      |     |                                     |     |             |      |             |
| J   | FHF32Wx2 直下照明<br>型式番号 FHR-42400-PH0                  | K 1 | FHF32Wx1 直下照明<br>型式番号 FHR-41407-PH0   | L   | FHF32Wx3 直下照明<br>型式番号 FHR-43700K-PA0  | N 1 | FHF32Wx1 直付型<br>型式番号 FHW41601 SPH   | O   | FCL30Wx1 直付型<br>型式番号 F03882W        | P   | FPL30Wx3 直付型<br>型式番号 FHR-38311-PR0   | Q     | FPL30Wx4 直付型<br>型式番号 FHR-64301-PH0   |     |                                     |     |             |      |             |
| K 2 | FHF32Wx2 直下照明<br>型式番号 FHR-42745-PH0                  |     |                                       |     |                                       | N 2 | FHF32Wx2 直付型<br>型式番号 FHT-42850-PH0  |     |                                     |     |                                      |       |                                      |     |                                     |     |             |      |             |
| R   | MF200Wx1 直付型<br>型式番号 DD-2682C<br>寸法:MF200C, L/80/180 | S 1 | FOL18Wx1 直付型<br>型式番号 FOL-1877 (V)-ELA | T 1 | FHT24Wx1 直付型<br>型式番号 FHD-31003-PH0    | U   | FHT32Wx1 直付型<br>型式番号 FHD-1016-PH0   | V 1 | FHT24Wx1 直付型<br>型式番号 FHD-21005Y-PH0 | W   | LEDx1 直付型<br>型式番号 LEDD-00001-L81     | X     | ミニダウンライト<br>型式番号 IHD-2501 DM-40      |     |                                     |     |             |      |             |
| S 2 | FOL27Wx1 直付型<br>型式番号 FOL-2777 (V)-ELA                | T 2 | FHT32Wx1 直付型<br>型式番号 FHD-31003-PH0    |     |                                       |     |                                     | V 2 | FHT24Wx1 直付型<br>型式番号 FHD-21005Y-PH0 |     |                                      |       |                                      |     |                                     |     |             |      |             |
| Y   | EFD13Wx1 ブラケット<br>型式番号 #F6118-9WE                    | イ   | LED照明ユニット<br>型式番号                     | ロ   | LED照明ユニット<br>型式番号 ST105               | ハ   | LED照明ユニット<br>型式番号 FB-2042 (W)       | ニ   | FDL27Wx1 直付型<br>型式番号 FFB23800Z      | ホ   | FCL32x30 直付型<br>型式番号 FPK617612K      | ヘ     | FL20Wx1 直付型<br>型式番号 FB28591          |     |                                     |     |             |      |             |
|     |  |     |                                       |     |                                       |     |                                     |     |                                     |     |                                      |       |                                      |     |                                     |     |             |      |             |
| V   | EL20Wx1 直付型<br>型式番号 ID7100N (W)                      | チ 1 | GL0Wx1 直付型<br>型式番号 GR0511             | チ 2 | GL0Wx1 直付型<br>型式番号 GB06101            | リ   | FL20Wx1 直付型<br>型式番号 FAZ1828         | ス   | FHF32Wx1 直付型<br>型式番号 JSF41302       | ル   | FHF32Wx2 直付型<br>型式番号 FSP42289F       | オ     | FHF32Wx2 直付型<br>型式番号 FHT-42781N-PH0  | ク   | FHT24Wx1 直付型<br>型式番号 FHD-31001-PH0  |     |             |      |             |
|     |  |     |                                       |     |                                       |     |                                     |     |                                     |     |                                      |       |                                      |     |                                     |     |             |      |             |
| a 1 | JE10Wx1 直付型<br>型式番号 JE10-08221P                      | b   | JE10Wx1 直付型<br>型式番号 JE10-13821        | d 1 | JE10Wx1 直付型<br>型式番号 JE10-13601WP      | e   | 直付型<br>型式番号 JE10-13601WP            | f   | 直付型<br>型式番号 JE10-13601WP            | g   | 直付型<br>型式番号 JE10-13601WP             | a o 2 | JE10Wx1 直付型<br>型式番号 JE10-13821       |     |                                     |     |             |      |             |
| a 2 | JE12Wx1 直付型<br>型式番号 JE12-13221N                      |     |                                       | d 2 | JE30Wx1 直付型<br>型式番号 JE30-30801WP      |     |                                     |     |                                     |     |                                      |       |                                      |     |                                     |     |             |      |             |
| a 3 | JE30Wx1 直付型<br>型式番号 JE30-30221N                      |     |                                       |     |                                       |     |                                     |     |                                     |     |                                      |       |                                      |     |                                     |     |             |      |             |
| h 1 | 直付型<br>型式番号  | h 2 | 直付型<br>型式番号                           | h 3 | 直付型<br>型式番号                           | h 4 | 直付型<br>型式番号                         | h 5 | 直付型<br>型式番号                         | h 6 | 直付型<br>型式番号                          | h 7   | 直付型<br>型式番号                          | h 8 | 直付型<br>型式番号                         | h 9 | 直付型<br>型式番号 | h 10 | 直付型<br>型式番号 |
|     |  |     |                                       |     |                                       |     |                                     |     |                                     |     |                                      |       |                                      |     |                                     |     |             |      |             |



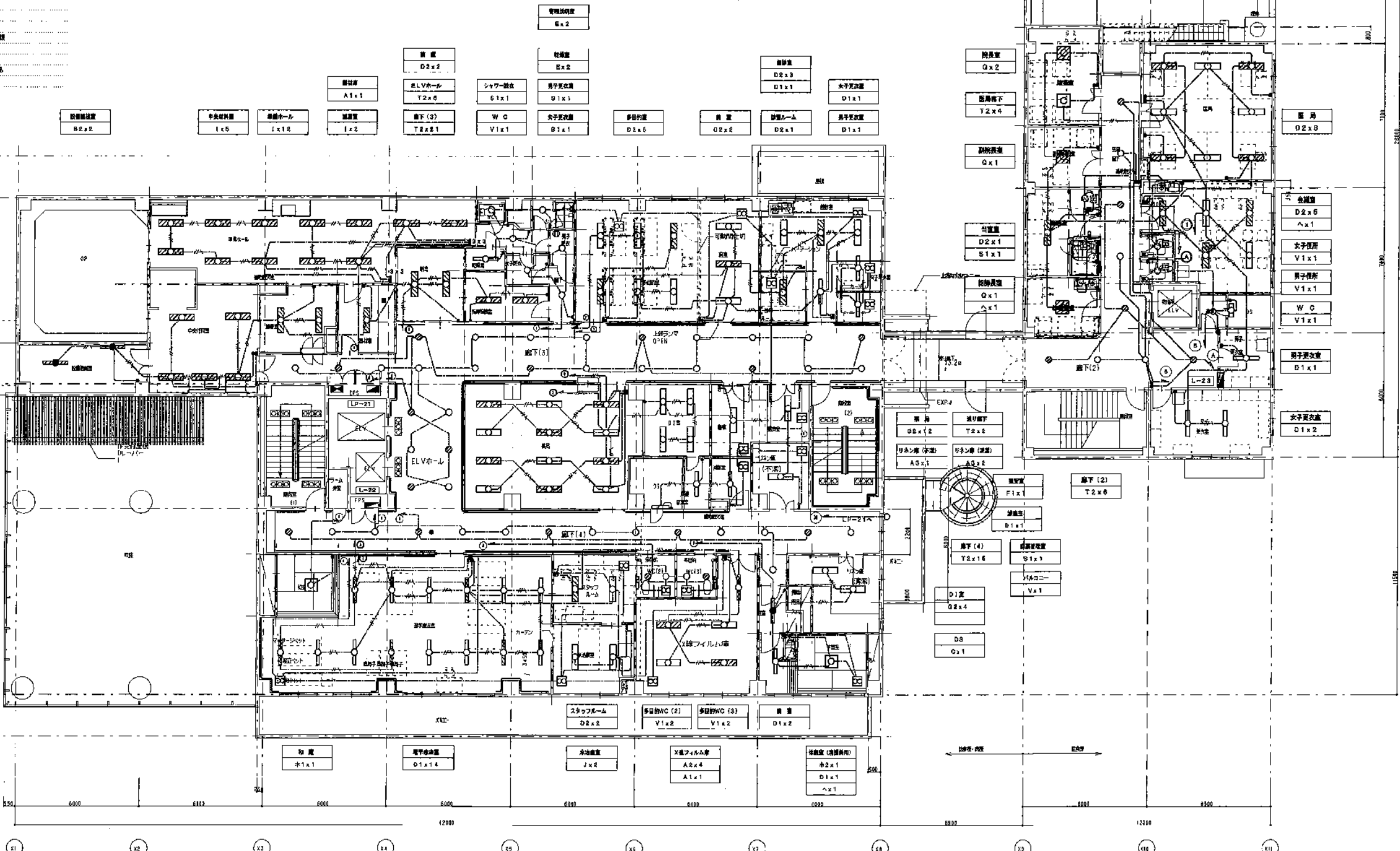
**記号凡例**  
 ○ EEP2.0-20  
 △ EEP2.0-30  
 □ EEP2.0-20 x 2  
 ○ EEP2.0-20  
 △ EEP2.0-30  
 □ EEP2.0-20 x 2

分電盤負荷により回路ユニットの設置のある分電盤は  
 OP/E-30.3-3にて記述する。

○ AC 1φ2W200V  
 △ AC 1φ2W100V  
 □ AC-BC 1φ2W200V  
 ○ AC-BC 1φ2W100V

ケーブルの立上げ・引下げ等は設備配置(P/E)にて詳細  
 図面参照願います。

● 単相用タンブラースイッチは、ワイド型とする  
 タンブラースイッチは、全てネーム付とする



2階平面図

配線凡例  
 --- EEF2.0-2C  
 --- EEF2.0-3C  
 --- EEF2.0-2C x2

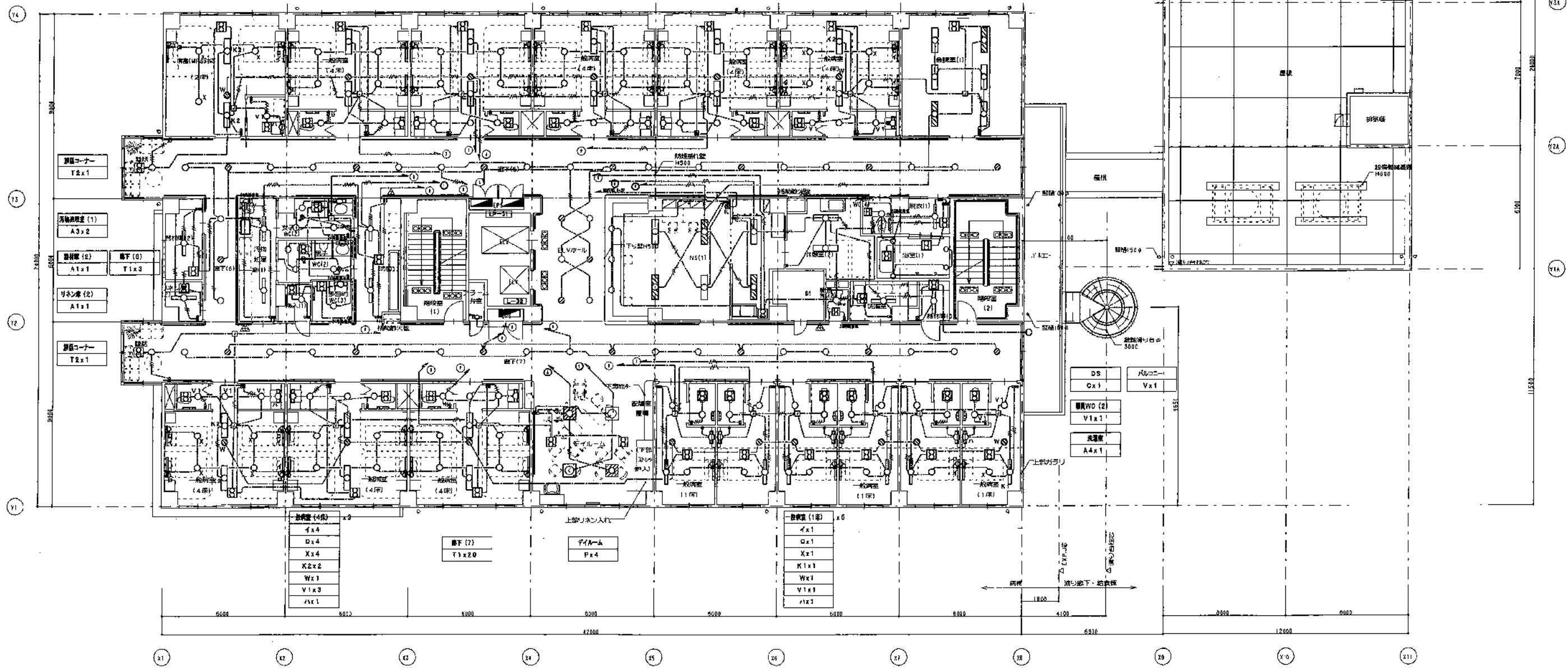
分電盤設置位置により配線ユニットの設置のある分電盤位置  
 GPEE-50.9-3Pにて接続する事。

① AC 1φ2W200V  
 ② AC 1φ2W100V  
 ③ AC-GC 1φ2W200V  
 ④ AC-GC 1φ2W100V

ケーブルの上上げ・引下げ等は適当な配線(PF管)にて保護  
 防火区画貫通等は、適切な取付を要する

● 新設用タップスイッチは、ワイド部とする  
 タップスイッチは、全てネーム付とする

|  |   |   |  |                          |   |   |   |                                   |  |
|--|---|---|--|--------------------------|---|---|---|-----------------------------------|--|
| <b>器具 (MR8対応)</b><br>I x 2<br>D x 2<br>X x 3<br>K 2 x 2<br>W x 1<br>V 1 x 1<br>A x 1 | <b>女子WO (2)</b><br>S 2 x 3<br>= x 1<br>男子WO (2)<br>S 2 x 3<br>= x 1 | <b>物入</b><br>S 1 x 1<br>多目的WO (3)<br>V 2 x 1<br>= x 1 | <b>器具コーナー</b><br>D 2 x 2<br>廊下 (8)<br>T 1 x 20 | <b>ELV用-A</b><br>T 2 x 6 | <b>器具 (4床) x 5</b><br>I x 4<br>D x 4<br>X x 4<br>K 2 x 2<br>W x 1<br>V 1 x 3<br>A x 1 | <b>器具 (1)</b><br>NS (1)<br>E x 6<br>T 1 x 3 | <b>多目的WO (4)</b><br>V 1 x 1<br>器具 (1)<br>N 1 x 1<br>器具 (1)<br>D 2 x 3 | <b>器具 (2)</b><br>D 2 x 2<br>= x 1 | <b>器具 (1)</b><br>O x 4<br><b>器具 (3)</b><br>A 1 x 1 |
|--|---|---|--|--------------------------|---|---|---|-----------------------------------|--|



3階平面図

